

# **CICLO ANTIMUFFA** *biogen*

LA SOLUZIONE CONTRO  
**CONDENSA E MUFFA**





## La muffa: un problema sempre più diffuso

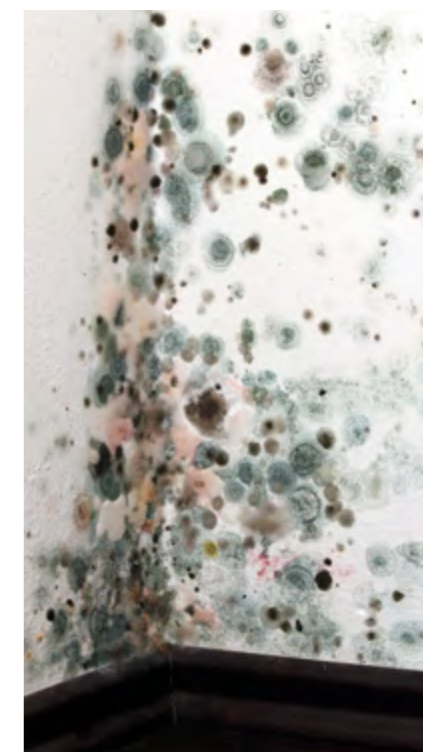
Complice il cambiamento climatico degli ultimi anni, il fenomeno della formazione di muffe, alghe, funghi ed altri microorganismi si è fortemente accentuato diventando un problema sempre più diffuso che colpisce le abitazioni.

La presenza di muffa non rappresenta soltanto un problema estetico e olfattivo, ma un serio rischio per la salute dell'uomo.

Il contatto prolungato con la muffa può infatti provocare fastidiose irritazioni alla pelle e alle mucose, allergie, infiammazioni agli occhi, soprattutto nei soggetti deboli quali bambini, asmatici o anziani.

### **I PRINCIPALI FATTORI CHE DETERMINANO LA FORMAZIONE DI MUFFA SONO:**

- Eccesso di umidità nell'aria
- Scarsa ventilazione
- Pareti fredde e ponti termici
- Umidità di risalita
- Infiltrazioni o perdite da impianti





# CICLO ANTIMUFFA *biogen*

## LA SOLUZIONE CONTRO CONDENSA E MUFFA



1 RIMUOVERE LA MUFFA

Di fronte al problema della muffa sui muri, il primo passo da seguire è quello di eliminarla utilizzando **Biogen Detergente Antimuffa** direttamente sulla superficie contaminata e su quelle limitrofe. Lasciare agire per circa 10-20 minuti, quindi lavare la superficie con acqua.



2 CREARE UNA BARRIERA

Eliminata la muffa preesistente, è necessario igienizzare la superficie con **Biogen Protettivo Antimuffa**. Applicare tale soluzione sulla parete in cui siano presenti zone da bonificare e attendere circa 2-3 ore, in modo da eliminare definitivamente tutti i focolai di spore fungine.



3 PREPARARE IL SUPPORTO

Dopo le operazioni di pulizia e igienizzazione del supporto, occorre preparare la superficie applicando **Biogen Fissativo Antimuffa**, così da rendere più facile l'applicazione della finitura e la sua durata nel tempo. Attendere dalle 6 alle 12 ore per l'essiccazione del prodotto, quindi procedere all'applicazione della finitura.



4 PITTURARE E PROTEGGERE

Procedere con l'applicazione della pittura, utilizzando una finitura che contrasti la formazione della muffa. A seconda delle diverse esigenze è possibile scegliere tra l'applicazione di **Ducotone Biogen**, pittura superlavabile antimuffa, per contrastare la ricomparsa di muffe negli ambienti della casa dove si richiede anche un'elegante finitura estetica; **Ducotone Biogen Traspirante**, pittura traspirante antimuffa ideale per l'applicazione in locali particolarmente umidi o poco aerati come bagni e cucine; **Ducotone Biogen Thermo**, pittura anticondensa termoisolante specifica per contrastare efficacemente la formazione di condensa.





**PITTURARE E PROTEGGERE**

**DUCOTONE BIOGEN THERMO**  
Pittura anticondensa termoisolante specifica per contrastare efficacemente la formazione di condensa.  
**Resa:** 5-7 m<sup>2</sup>/L  
**Formati:** 4-13 litri



**RIMUOVERE LA MUFFA**

**BIOGEN DETERGENTE ANTIMUFFA**  
Spray specifico per la detersione di superfici infestate dalla muffa. Da applicare direttamente sulla muffa per rimuoverla completamente.  
**Formati:** 0,25 litri



**PITTURARE E PROTEGGERE**

**DUCOTONE BIOGEN TRASPIRANTE**  
Pittura Traspirante Antimuffa ad alto potere fungicida, permeabile al vapore. Indicata per risanare ambienti poco aerati e con problemi di umidità, facilita la traspirazione del muro.  
**Resa:** 13-15 m<sup>2</sup>/L  
**Formati:** 0,75-5-13 litri



**CREARE UNA BARRIERA**

**BIOGEN PROTETTIVO ANTIMUFFA**  
Soluzione protettiva da applicare dove siano presenti zone da bonificare, per creare una barriera alla nuova formazione di muffa.  
**Resa:** 5-10 m<sup>2</sup>/L  
**Formati:** 1-5 litri



**PITTURARE E PROTEGGERE**

**DUCOTONE BIOGEN LAVABILE ANTIMUFFA**  
Pittura Lavabile Antimuffa formulata con specifici preservanti del film che conferiscono una protezione preventiva dalla formazione di muffe e alghe. Indicata per proteggere gli ambienti della casa dove si richiede anche un'elegante finitura estetica.  
**Resa:** 15-17 m<sup>2</sup>/L  
**Formati:** 0,75-5-13 litri



**PREPARARE IL SUPPORTO**

**BIOGEN FISSATIVO ANTIMUFFA**  
Fissativo consigliato prima dell'applicazione della Pittura Antimuffa, per preparare e proteggere il supporto. Rende più facile l'applicazione della pittura e ne prolunga la durata.  
**Resa 1 L:** 25-70 m<sup>2</sup> (prodotto diluito)  
**Diluizione:** rullo e pennello da 1:4 a 1:6  
**Formati:** 1 litro

**CICLO ANTIMUFFA biogen**  
**LA SOLUZIONE CONTRO CONDENSA E MUFFA**



# Ducotone *biogen*

**Ducotone Biogen** è formulato con speciali additivi e pigmenti che conferiscono un'azione antimuffa efficace e duratura nel tempo. Ideale per proteggere gli ambienti della casa dove si richiede anche un'elegante finitura estetica.



- ELEVATO POTERE ANTIMUFFA
- FORMULA INODORE
- OTTIMA LAVABILITÀ
- FINITURA MOLTO OPACA
- COLORABILE NELLE TINTE PASTELLO

## Pittura Superlavabile Antimuffa

### SPECIFICHE TECNICHE

#### Preparazione del prodotto



Diluizione e pulizia attrezzi con acqua  
Applicazione a rullo: 30-35%  
Applicazione a pennello: 35-45%  
Applicazione a spruzzo e aria: 40-50%

#### Essiccazione



In condizioni normali  
Secco al tatto: massimo ½ ora  
Secco in profondità: massimo 24 ore  
Applicazione 2° mano: dopo 4-8 ore

#### Resa (a una mano)



0,75 litri: 11-13 m<sup>2</sup>  
5 litri: 75-85 m<sup>2</sup>  
13 litri: 190-220 m<sup>2</sup>

#### Colori



Bianco  
Tinte pastello realizzabili dal bianco

#### LAVABILITÀ

UNI10560  
5000 COLPI SPAZZOLA  
ISO11998  
CLASSE 2

#### OPACITÀ

ISO 2813  
MOLTO OPACO: 2,4

#### PRESA DI SPORCO

UNI10792  
ALTA: 15,7

#### COPERTURA

MU 1631  
OTTIMA (98)



# Ducotone

## biogen traspirante

Ducotone Biogen Traspirante è una pittura ad alto potere fungicida, permeabile al vapore. Indicata per risanare ambienti poco aerati e con problemi di umidità, facilita la traspirazione del muro.



- ELEVATO POTERE ANTIMUFFA
- ALTA TRASPIRABILITÀ
- BUON PUNTO DI BIANCO
- ELEVATA COPERTURA
- FINITURA MOLTO OPACA
- COLORABILE NELLE TINTE PASTELLO

# Pittura Traspirante Antimuffa

## SPECIFICHE TECNICHE

### Preparazione del prodotto



Diluizione e pulizia attrezzi con acqua.  
Applicazione a rullo e pennello: 20-30%  
Applicazione a spruzzo e aria: 30-40%

### Essiccazione



In condizioni normali  
Secco in profondità: massimo 12 ore  
Applicazione 2° mano: dopo 4-8 ore

### Resa (a una mano)



0,75 litri: 10-11 m<sup>2</sup>  
5 litri: 65-75 m<sup>2</sup>  
13 litri: 170-195 m<sup>2</sup>

### Colori



Bianco  
Tinte pastello realizzabili dal bianco

### TRASPIRABILITÀ

UNI 9396  
DIFFUSIONE AL VAPORE ACQUEO: ALTA

### OPACITÀ

ISO 2813  
MOLTO OPACO: 2,1

### PRESA DI SPORCO

UNI 10792  
MEDIA: < 14

### COPERTURA

M.U. 1631  
BUONA (96)



# Ducotone *biogen thermo*

**Ducotone Biogen Thermo** è una pittura anticondensa termoisolante che permette di migliorare il comfort dell'ambiente nel quale è applicata proteggendolo dalle variazioni termiche e riducendo la formazione di condensa e quindi di muffe.

Grazie alla presenza al suo interno di microsferi di vetro cave, **Ducotone Biogen Thermo** è particolarmente indicato per locali ad elevata presenza di vapore come bagni, cucine, lavanderie, dove è più facile la formazione di condensa superficiale e di muffe.

L'efficace azione isolante riduce sensibilmente i fenomeni di condensa tipica dei muri perimetrali rivolti a nord, migliorando la vivibilità degli ambienti e riducendo la probabilità che compaiano muffe.



- TERMOISOLANTE
- ANTICONDENSA
- MAGGIORE COMFORT ABITATIVO
- OTTIMA COPERTURA
- LUNGA DURATA
- COLORABILE NELLE TINTE PASTELLO

## Pittura Anticondensa Termoisolante

### SPECIFICHE TECNICHE

#### Preparazione del prodotto



Diluizione e pulizia attrezzi con acqua.  
Applicazione a rullo: massimo 10%  
Applicazione a pennello: massimo 15%

#### Essiccazione



In condizioni normali  
Secco al tatto: massimo ½ ora  
Secco in profondità: massimo 12 ore  
Applicazione 2° mano: dopo 12 ore

#### Resa (a una mano)



4 litri: 20-30 m<sup>2</sup>  
13 litri: 65-90 m<sup>2</sup>

#### Colori



Bianco  
Tinte pastello realizzabili dal bianco

#### TRASPIRABILITÀ

UNI 9396  
DIFFUSIONE AL VAPORE ACQUEO: ALTA

#### OPACITÀ

ISO 2813  
MOLTO OPACO: < 5

#### PRESA DI SPORCO

UNI 10792  
BASSA: < 9

#### COPERTURA

M.U. 1631  
MEDIA (95)





**90** anni di  
**storia**  
**fanno di Duco**  
**il marchio di**  
**riferimento per**  
**tutti i professionisti**  
**della pittura.**

Da sempre **Duco** propone soluzioni efficaci attraverso una gamma di prodotti di qualità.

**Esperienza, qualità, innovazione ed eccellenza:** questi i segreti del successo di un brand 100% made in Italy.

***Duco, soluzioni per l'imbianchino.***



**Cromology italia Spa**

Via IV Novembre, 4 - 55016 Porcari (LU)

Tel. 199 119955 / Fax 199 119977

[www.duco.it](http://www.duco.it)  /duco.it



Lunedì - Venerdì: 8.30 - 17.30

[numero.verde@cromology.it](mailto:numero.verde@cromology.it)

